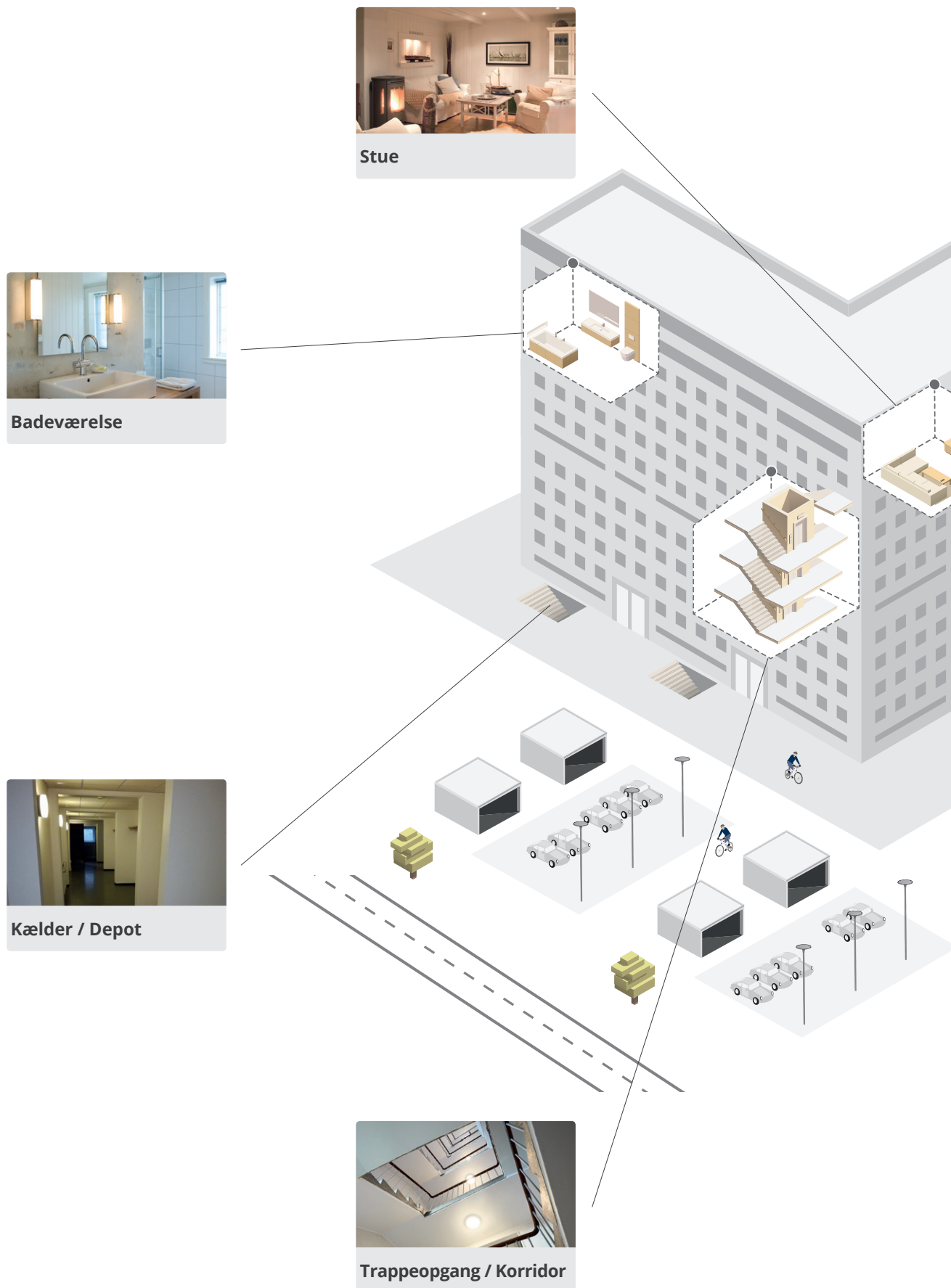


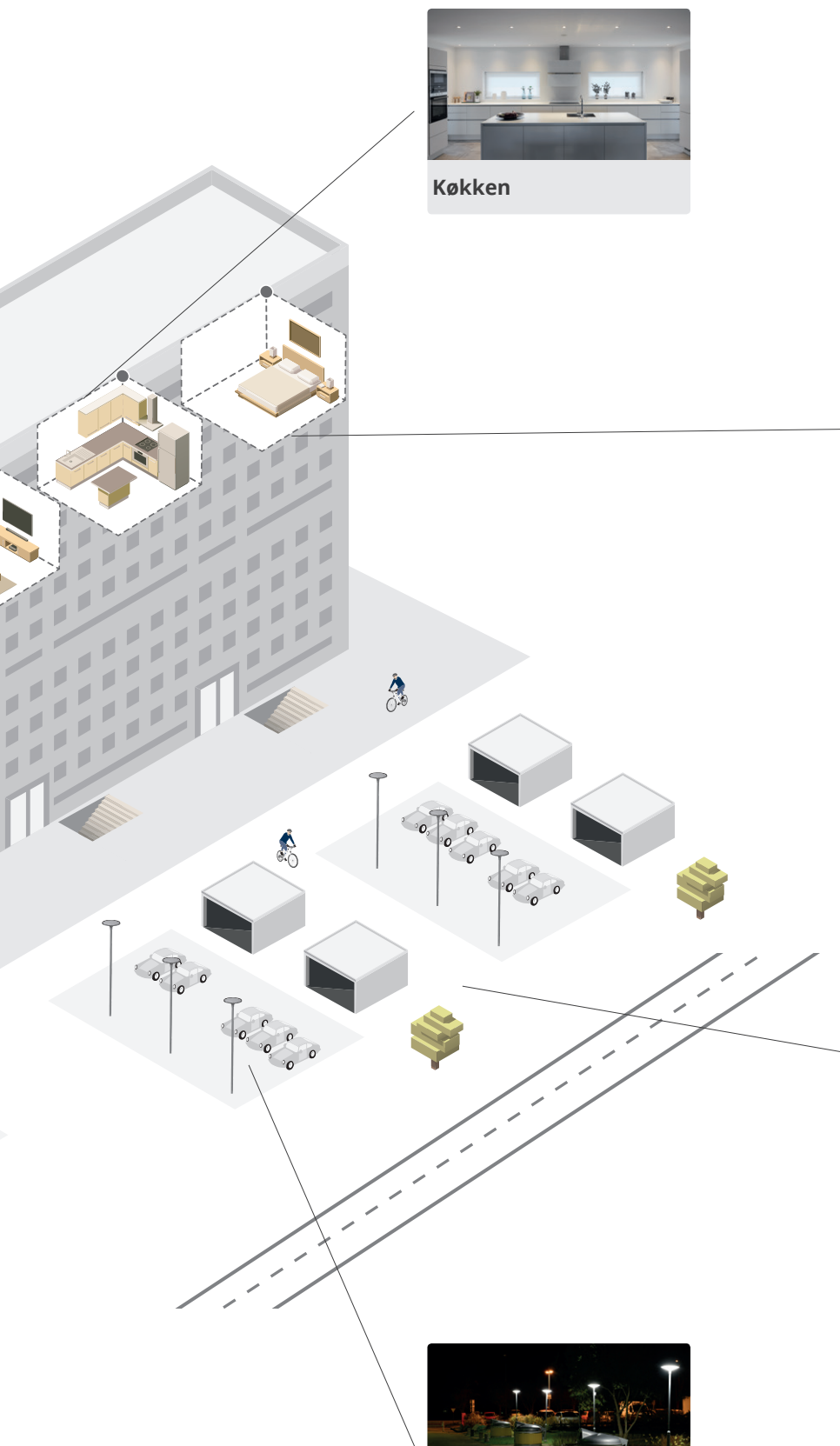


BOLIGBELYSNING

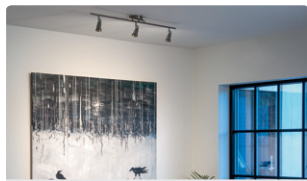
APPLIKATIONSGUIDE

Applikationsoversigt





Køkken



Soveværelse



Udendørsområde



Parkeringsplads

Belysningen i hjemmet er mere end blot funktionalitet. Det drejer sig i høj grad om design, der passer i hjemmets stil samt at skabe en stemning, der skaber harmoni. Stemninger kan skabes ved brug af lysdæmper samt styring af lampernes farvetemperatur.

Men det funktionelle er heller ikke uden betydning. Energibesparende løsning samt brug af bevægelsessensorer er med til at skabe optimale belysningsløsninger i hjemmet, uanset om det er i stue, køkken, badeværelse eller værelser.



Gyro DimToWarm

Lysteknik:
Direkte
LED (2000-2800K): 6W
 $R_a > 92$ / $R_s > 95$
SDCM: 2
L70/B50 > 50.000 timer

Forkobling:
Fasedæmp, DALI

Montering:
Indbygget downlight



Gyro Isosafe

Lysteknik:
Direkte
LED (2700K/3000K/4000K): 6W
 $R_a > 90$ / $R_s > 95$
SDCM: 2
L70/B50 > 50.000 timer

Forkobling:
Fasedæmp

Montering:
Indbygget downlight



Gyro Cube

Lysteknik:
Direkte
LED (2700K): 6W, 2x6W
LED (2000-2800K): 6W, 2x6W
 $R_a > 95$
 $R_s > 98$ (DimToWarm)
SDCM: 2
L90/B10 > 50.000 timer
L80/B20 > 100.000 timer

Forkobling:
Fasedæmp, DimToWarm

Montering:
Påbygget downlight



Junistar Assymetrisk

Lysteknik:
Direkte asymmetrisk
LED (2700K/3000K): 10W
 $R_s > 90$
SDCM: 2
L70/B50 > 50.000 timer

Forkobling:
Fasedæmp

Montering:
Indbygget downlight



Junistar Gyro Square

Lysteknik:
Direkte
LED (2700K): 8W
 $R_s > 90$
SDCM: 2
L70/B50 > 50.000 timer

Forkobling:
Fasedæmp

Montering:
Indbygget downlight



Slimline

Lysteknik:

Direkte
LED (2700K/3000K):
2,4W, 4,8W, 7,2W
R_a >80
SDCM: 3
L70/B50 > 50.000 timer

Forkobling:

Fasedæmp, 1-10V

Montering:

Påbygget



Enøk LED

Lysteknik:

Direkte
LED (3000K): 10W
R_a >80
SDCM: 3/4
L70/B50 > 50.000 timer

Forkobling:

On/Off, Fasedæmp

Montering:

Påbygget på væg eller loft



Circulus

Lysteknik:

Direkte
LED (2700K/3000K): 19W
R_a >80
SDCM: 3
L70/B50 > 50.000 timer

Forkobling:

Fasedæmp, DALI, Sensor

Montering:

Påbygget



Circulus Pendel

Lysteknik:

Direkte
LED (2700K/3000K): 17W
R_a >80
SDCM: 3
L70/B50 > 50.000 timer

Forkobling:

Fasedæmp

Montering:

Nedhængt



View

Lysteknik:

Direkte
LED (2700K/3000K/4000K):
15,5W
R_a >80
SDCM: 3
L70/B50 > 50.000 timer

Forkobling:

On/Off

Montering:

Påbygget



Trappeopgang

Trappeopgange er et vigtigt færdselsområde, hvor beboerne skal kunne færdes trygt og sikkert. Belysningen skal først og fremmest gøre hvert enkelt trin synligt samt belyse væggene og skabe en sikker og god stemning

Påbygningsarmaturer vil være den fortrukne løsning evt. suppleres med downlight i repos-området. Bevægelsessensorer vil hjælpe til at mindske energiforbruget, så lyset kun tænder, når der er aktivitet i trappeopgangen.



Orion

Lysteknik:

Direkte
LED (3000K/4000K):
10W, 20W
R_a >80
SDCM: 3
L70/B50 > 50.000 timer

Forkobling:

On/Off
Fasedæmp

Montering:

Påbygget



Piano

Lysteknik:

Direkte
LED (3000K): 19W
R_a >80
SDCM: 3
L70/B50 > 50.000 timer

Forkobling:

On/Off, Sensor

Beskyttelse:

Klasse I, IP65, CE, IK10

Montering:

Vægmonteret



Enøk LED

Lysteknik:

Direkte
LED (3000K): 10W
R_a >80
SDCM: 3/4
L70/B50 > 50.000 timer

Forkobling:

On/Off, Fasedæmp

Montering:

Påbygget på væg eller loft



Discos

Lysteknik:

Direkte
LED (3000K): 19W
R_a >80
SDCM: 3
L70/B50 > 50.000 timer

Beskyttelse:

Klasse I, IP65, CE, IK10

Montering:

Vægmonteret

I kælderen er der teknikrum, der styrer varme, vand og elforsyning. I lagerrum og depoter opbevares alt fra møbler til cykler.

Belysningsløsninger i disse områder kan være af forskellig slags, men først og fremmest er der brug for et klart lys i disse områder som oftest er uden dagslys.

Bevægelsessensorer kan med fordel anvendes for at opnå yderligere energibesparelser.



Wave

Lysteknik:

Direkte
LED (3000K/4000K):
18W, 38W, 40W, 52W
 $R_a > 80$
SDCM: 3/4
L80/B10 > 50.000 timer

Forkobling:

On/Off, Microwave sensor

Montering:

Påbygget



Piano

Lysteknik:

Direkte
LED (3000K): 19W
 $R_a > 80$
SDCM: 3
L70/B50 > 50.000 timer

Forkobling:

On/Off, Sensor

Beskyttelse:

Klasse I, IP65, CE, IK10

Montering:

Vægmonteret



Enøk LED

Lysteknik:

Direkte
LED (3000K): 10W
 $R_a > 80$
SDCM: 3/4
L70/B50 > 50.000 timer

Forkobling:

On/Off, Fasedæmp

Montering:

Påbygget på væg eller loft





Udendørsbelysning i forbindelse med boligområder skal skabe tryghed og vise vej for beboerne. Det gælder både i områder foran boliger, stier omkring boligområdet samt parkeringspladser.

Samtidig skal belysningen også støtte det arkitektoniske udtryk i bygningerne og understøtte stemningen uden at forstyrre, men skabe en visuel harmoni både dag og nat.



Place

Lysteknik:
Direkte soft
LED (3000K/4000K): 28W
 $R_a > 80$
SDCM: 3
L80/B10 > 50.000 timer

Beskyttelse:
Klasse II, IP66, CE, IK10

Montering:
Topmontering på master eller vægarm



Aero

Lysteknik:
Direkte
LED (3000K):
11,5W, 19W, 31W
 $R_a > 80$
SDCM: 3
L70/B50 > 50.000 timer

Beskyttelse:
Klasse I, IP66, CE, IK10
Skumring IP44

Montering:
Væg- eller mastmonteret



Ray Pullert LED

Lysteknik:
Direkte
LED (3000K): 12W, 17W
 $R_a > 80$
L70/B50 > 100.000 timer

Beskyttelse:
Klasse I eller Klasse II,
IP65, CE, IK10

Montering:
For montering på fast overflade med flange



Tanto

Lysteknik:
Direkte
LED (3000K):
11,5W, 18W, 26W
 $R_a > 80$
SDCM: 3
L70/B50 > 50.000 timer

Beskyttelse:
Klasse I, klasse II, IP65, CE,
IK10

Montering:
Vægmonteret



Discos

Lysteknik:
Direkte
LED (3000K): 19W
 $R_a > 80$
SDCM: 3
L70/B50 > 50.000 timer

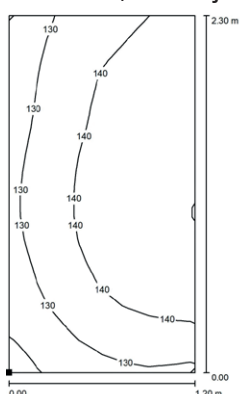
Beskyttelse:
Klasse I, IP65, CE, IK10

Montering:
Vægmonteret

Trappe

Trappe	Antal m ² pr. armatur			Dæmp og styring			
	Lofthøjde	2,7m	3,0m	220V	1-10V	DALI	Sensor
Enøk 25W - 1885 lm - 3000K	0,8 Ou 145 lux	0,8 Ou 135 lux		X			X
Orion 20W - 1460 lm - 3000K	0,8 Ou 114 lux	0,8 Ou 104 lux		X			X
Piano 30W - 1525 lm - 3000K	0,8 Ou 122 lux	0,8 Ou 110 lux		X			X

Enøk 25W, Rumhøjde 3m



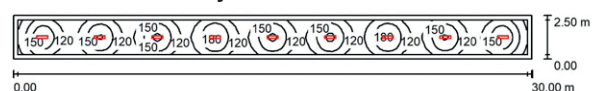
E_m [lx]	E_{min} [lx]	E_{max} [lx]	E_{min}/E_m	E_{max}/E_m
138	117	150	0,847	0,778

Beregningsnet: 8 x 16 punkter
Værdier i Lux

KÆLDERGANG

KÆLDERGANG	Antal m ² pr. armatur			Dæmp og styring			
	Lofthøjde	2,5m	2,7m	3,0m	220V	1-10V	DALI
Wave 18W - 1910 lm - 3000K	8 m ² 108 lux	8 m ² 102 lux	8 m ² 105 lux	X		Muligt	X
Enøk 25W - 1885 lm - 3000K	8 m ² 108 lux	8 m ² 102 lux	8 m ² 105 lux	X			X
Piano 30W - 1525 lm - 3000K	7 m ² 106 lux	6 m ² 110 lux	6 m ² 102 lux	X			X

Wave 18W, Rumhøjde 2,7m



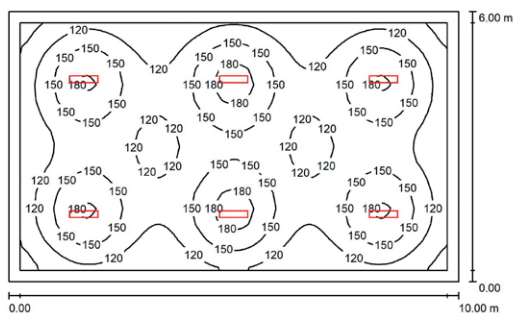
Flade	ρ [%]	E_m [lx]	E_{min} [lx]	E_{max} [lx]	E_{min}/E_m
Belysningsstyrke	/	135	86	187	0,633
Gulv	20	102	67	120	0,655
Loft	70	45	26	706	0,586
Vægge (4)	50	76	34	130	/

Rumhøjde: 2,7 m
Montagehøjde: 2,7 m
Vedligeholdelsesfaktor: 0,80
Værdier i Lux

KÆLDERDEPOT

KÆLDERDEPOT	Antal m ² pr. armatur			Dæmp og styring			
	2,5m	2,7m	3,0m	220V	1-10V	DALI	Sensor
Wave 18W - 1910 lm - 3000K	10 m ² 115 lux	10 m ² 111 lux	10 m ² 106 lux	X		Muligt	X
Enøk 25W - 1885 lm - 3000K	10 m ² 114 lux	10 m ² 110 lux	10 m ² 105 lux	X			X
Piano 30W - 1525 lm - 3000K	10 m ² 122 lux	10 m ² 118 lux	10 m ² 112 lux	X			X

Wave 18W, Rumhøjde 2,7m



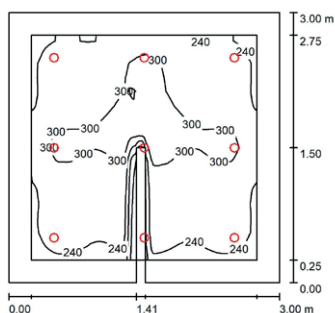
Flade	ρ [%]	E_m [lx]	E_{min} [lx]	E_{max} [lx]	E_{min}/E_m
Belysningsstyrke	/	136	82	196	0,602
Gulv	20	111	67	137	0,604
Loft	70	39	25	642	0,648
Vægge (4)	50	73	38	109	/

Rumhøjde: 2,7 m
 Montagehøjde: 2,7 m
 Vedligeholdelsesfaktor: 0,80
 Værdier i Lux

TOILET OG BAD

TOILET OG BAD	Antal m ² pr. armatur			Dæmp og styring			
	2,5m	2,7m	3,0m	220V	1-10V	DALI	Sensor
Gyro DimToWarm 6W - 400 lm - 2000-2800K	1 m ² 287 lux	1 m ² 271 lux	1 m ² 250 lux	X		X	
Gyro x2 DimToWarm 2x6W - 1020 lm - 2000-2800K	2 m ² 239 lux	2 m ² 224 lux	2 m ² 206 lux	X			
Junistar Soft 11W - 830 lm - 3000K	2 m ² 266 lux	2 m ² 248 lux	2 m ² 228 lux	X		X	

Gyro DimToWarm 6W, Rumhøjde 2,7m



Flade	ρ [%]	E_m [lx]	E_{min} [lx]	E_{max} [lx]	E_{min}/E_m
Belysningsstyrke	/	271	85	352	0,314
Gulv	20	195	74	263	0,383
Loft	70	38	27	46	0,723
Vægge (4)	50	76	31	200	/

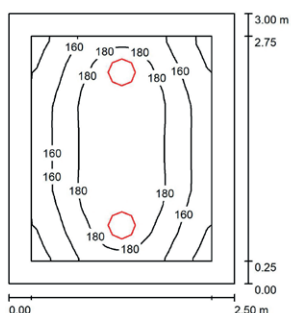
Rumhøjde: 2,7 m
 Montagehøjde: 2,735 m
 Vedligeholdelsesfaktor: 0,80
 Værdier i Lux

BRYGGERS

BRYGGERS	Antal m ² pr. armatur		
	2,7m	3,0m	3,5m
Gyro 7W - 490 lm - 3000K	2 m ² 182 lux	2 m ² 173 lux	2 m ² 160 lux
Circulus Påbyg 18W - 1125 lm - 3000K	4 m ² 159 lux	4 m ² 144 lux	4 m ² 124 lux
Orion 20W - 1460 lm - 3000K	4 m ² 189 lux	4 m ² 171 lux	4 m ² 148 lux

Dæmp og styring			
220V	1-10V	DALI	Sensor
X		X	
X			X
X			X

Orion 20W, Rumhøjde 2,7m



Flade	ρ[%]	E _m [lx]	E _{min} [lx]	E _{max} [lx]	E _{min} /E _m
Belysningsstyrke	/	171	132	197	0,770
Gulv	20	109	83	127	0,760
Loft	70	67	40	228	0,596
Vægge (4)	50	103	51	314	/

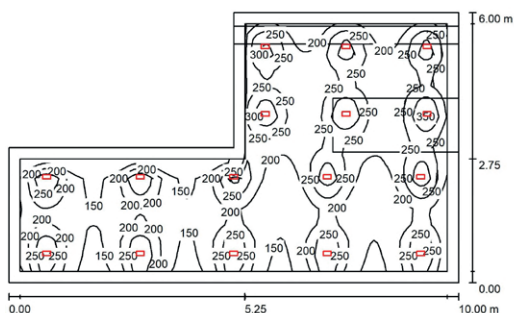
Rumhøjde: 2,7 m
 Montagehøjde: 2,7 m
 Vedligeholdelsesfaktor: 0,80
 Værdier i Lux

KØKKEN/ALRUM/STUE

KØKKEN/ALRUM/STUE	Antal m ² pr. armatur		
	2,5m	2,7m	3,0m
Junistar Soft 11W - 830 lm - 3000K	3 m ² 221 lux	3 m ² 214 lux	3 m ² 204 lux
Gyro x2 DimToWarm 2x6W - 1020 lm - 2000-2800K	3 m ² 224 lux	3 m ² 217 lux	3 m ² 209 lux
Gyro 7W - 490 lm - 3000K	2 m ² 181 lux	2 m ² 176 lux	2 m ² 169 lux

Dæmp og styring			
220V	1-10V	DALI	Sensor
X		X	
X			
X		X	

Gyro x2 DimToWarm 2x6W, Rumhøjde 2,7m



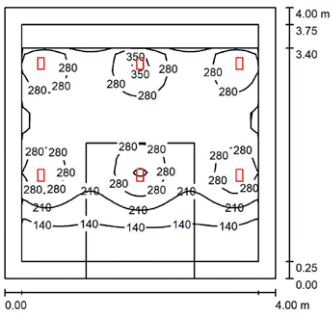
Flade	ρ[%]	E _m [lx]	E _{min} [lx]	E _{max} [lx]	E _{min} /E _m
Belysningsstyrke	/	217	136	372	0,627
Gulv	20	157	27	364	/
Loft	70	38	22	59	0,573
Vægge (4)	50	61	23	146	/

Rumhøjde: 2,7 m
 Montagehøjde: 2,7 m
 Vedligeholdelsesfaktor: 0,80
 Værdier i Lux

SOVERUM OG GARDEROBE

SOVERUM OG GARDEROBE	Antal m ² pr. armatur			Dæmp og styring			
	2,5m	2,7m	3,0m	220V	1-10V	DALI	Sensor
Lofthøjde	2,5m	2,7m	3,0m				
Gyro 7W - 490 lm - 3000K	3 m ² 157 lux	3 m ² 149 lux	3 m ² 142 lux	X		X	
Gyro x2 DimToWarm 2x6W - 1020 lm - 2000-2800K	3 m ² 240 lux	3 m ² 228 lux	3 m ² 216 lux	X			

Gyro x2 DimToWarm 2x6W, Rumhøjde 2,7m



Flade	ρ[%]	E _m [lx]	E _{min} [lx]	E _{max} [lx]	E _{min} /E _m
Belysningsstyrke	/	228	71	375	0,311
Gulv	20	135	3,08	307	/
Loft	70	33	19	53	0,585
Vægge (4)	50	49	5,36	192	/

Rumhøjde: 2,7 m
 Montagehøjde: 2,7 m
 Vedligeholdelsesfaktor: 0,80
 Værdier i Lux

UDENDØRSEKSEMPEL

UDENDØRSEKSEMPEL	Antal m ² pr. armatur			Dæmp og styring			
	Lux	Afstand mellem		220V	1-10V	DALI	Andet
Place (Indkørsel)	15	18,0					Nat-sænkning
CircLED (Stier)	2,7	4,5					Nat-sænkning
Piano (Svalegang)	98	2,5				Muligt	Sensor
Aero (Skilte)	178	2,0					Skumring



www.sg-as.com

SG ARMATUREN A/S

Birk Centerpark 40
DK-7400 Herning
Denmark

Tel.: +45 70 70 72 13
info@sg-as.dk
www.sg-as.dk

Egestubben 16-26
DK-5270 Odense N
Denmark

NORGE

SG ARMATUREN AS
Skytteheia 25
N-4790 Lillesand
Norway
Tel.: +47 37 50 03 00
E-mail: firmapost@sg-as.no
www.sg-as.no

SVERIGE

SG Armaturen AB
August Barks Gata 30B
421 32 Västra Frölunda
Sweden
Tel.: +46 31 81 71 10
E-mail: info@sg-ab.se
www.sg-as.se

TYSKLAND

SG-LEUCHTEN GMBH
Postfach 67 04 21
22344 Hamburg
Germany
Tel.: +49 40 23 99 44 59
E-mail: info@sg-leuchten.de
www.sgleuchten.de

BENELUX

SG LIGHTING SA/NV
Blokhuisstraat 47
B-2800 Mechelen Noord I
Belgium
Tel. +32 (0)15 20 72 71
E-mail: info.benelux@sglighting.net
www.sglighting.net

FRANKRIG

SG LIGHTING SA/NV
Parc de l'Arboretum
73 rue de Saint Mandrier
83140 SIX FOURS LES PLAGES
France
Tél : +33 04.94.93.00.00
Email : info.france@sglighting.fr
www.sglighting.fr

KINA

SG Lighting Co. LTD
No. 96 Wen Quan South Road
Shi Long Information Industrial Park
Xi Hu Dist. Shi Long Town
Dong Guan City
Guang Dong, China
Tel.: +86 769 88 49 20 88
E-mail: cindy@sgdgc.com

Med forbehold for ændringer og trykfejl. Tekniske specifikationer er vejledende.