

LED-TEK[®]

Bæredygtige LED-løsninger



LED Strip og Profiler

LED løsninger til det professionelle belysningsmarked

April 2018

LED-700 Serie LED Strip

Fleksibel LED Strip, med lysstyrker på op til 4500 lumen pr. meter.
Alle strip leveres på 5 meter ruller (LED-705 undtaget), og kan klippes for hver 6 dioder, hvilket er for hver 2 til 10 cm, afhængig af type.
Strippene kan let samles igen ved at lodde dem sammen.
LED Strippene leveres med ledning i begge ender.



Generelle Specifikationer:

Spredning: 120° CRI: >80 / >90
Operations temp.: -20°C...+50°C Forv. levetid: 40.000 timer

LED Strip

Type	W pr. m.	VDC	Lm pr. m	CRI	LED pr. m.	Mål	IP
LED-700 *	4,8 W	24	300-360	80-90	60	5000x8x3	20 / 62
LED-701 *	9,6 W	24	600-700	80-90	120	5000x10x3	20 / 62
LED-702 *	14,4 W	24	850-1000	80-90	60 / 180	5000x10x3	20 / 62
LED-703 *	19,2 W	24	1200-1500	90	240	5000x10x3	20 / 62
LED-704 *	20,0 W	24	1200-1500	90	300	5000x10x3	62
LED-705 * (2,5m)	57,6 W	24	3600-4500	90	240	5000x12x3	62
LED-710 *	4,8 W	24	280-340	80-90	60	5000x10x5,5	68
LED-711 *	9,6 W	24	560-650	80-90	120	5000x12x5,5	68
LED-712 *	14,4 W	24	800-950	80-90	60 / 180	5000x12x5,5	68
LED-713 *	19,2 W	24	1100-1400	80-90	240	5000x14x5,5	68

* Fås i 2700, 3000 og 4000 Kelvin (2400K og 5000K, samt 12VDC på forespørgsel.)

RGB Strip

Type	W pr. m.	VDC	Lm pr. m	CRI	LED pr. m.	Mål	IP
LED-701X2-24	7,2 W	24		RGB	30	5000x10x3	20
LED-702X2-24	14,4 W	24		RGB	60	5000x10x3	20
LED-706X2-24	28,8 W	24		RGB	120	5000x28x3	62
LED-711X2-24	7,2 W	24		RGB	30	5000x12x5,5	68
LED-712X2-24	14,4 W	24		RGB	60	5000x12x5,5	68
LED-716X2-24	28,8 W	24	1800-2100	RGB	120	5000x28x5,5	68

Alle LED Strip leveres som standard på ruller af 5 meter. (LED-705 undtaget)

LED Strippene leveres med dobbeltklæbende 3M tape på bagsiden.

For optimal klæbeevne bør profil eller anden baggrund renses med f.eks. 3M™ Surface Cleaner

BEMÆRK:

- 9,6W og kraftigere SKAL monteres på varmeledende baggrund. 19,2W og kraftigere kun i XL profiler el. lign.



LED-730 Serie IP65 Rigid Bars

Rigid Bar i standard længder på 50 og 100 cm, med en kraftig lysstyrke op til 900 lumen pr. meter.

De leveres i Resin fyldte aluminiumskinner, med LED strip med tætsiddende 3528 dioder og en IP klasse på 65.

Rigid Bars leveres med lukkede ender og ledning i den ene ende.



Specifikationer:

Spredning: 120°

CRI: >80

Bredde: 15,7 mm

Omgivelsestemperatur: -20°C - +50°C

Forventet levetid: 50.000 timer

Type	Effekt	VDC	CCT	Lm	Antal LED	Længde
LED-731A2/B2-50	4,8 W	24	3000/4000K	270 / 310	60	50 cm
LED-731A2/B2-100	9,6 W	24	3000/4000K	540 / 620	120	100 cm
LED-732A2/B2-50	7,2 W	24	3000/4000K	555 / 450	90	50 cm
LED-732A2/B2-100	14,4 W	24	3000/4000K	710 / 900	180	100 cm
LED-732X2-50	7,2 W	24	RGB	-	30	50 cm
LED-732X2-100	14,4 W	24	RGB	-	60	100 cm

LED-730-CLIPS Clips til LED Rigid Bar, LED-730 Serie, 15mm

LED Blue Touch Dimmer

LUZ-SD120/1

Smart "Blue Touch" lysdæmper med tænd/sluk funktion og trinløst dæmpning.

Beregnet for montering i alu-profiler med frontglas.

Blue Touch lysdæmperen opfører sig som en kontakt ved en kort berøring og som en lysdæmper, ved at holde fingeren på frontglasset over lysdioden.

Blue Touch lysdæmperen skal altid installeres under diffuseren og passer til højder mellem lysdæmper og diffuser på mellem 5 mm og 11 mm.

Lysdæmperen virker på både 12 VDC og 24 VDC.



Specifikationer

Forsyningsspænding: 12 / 24VDC

Operations Temperatur: -20°C...+45°C

Maximalt effekt: 5A (60W /120W)

Størrelse: 60 x 11 x 5 mm



Manuelle dæmpere

LUX-DI-12/24-M, Manuel 12/24VDC lysdæmper med potentiometer.

LUZ-DM100M, 5-24VDC lysdæmper til LED Strip.
6 forskellige modes med blink og fade ind/ud.
Max. belastning: 12A, Mål: 42x12x3mm

LUZ-SCR144, RGB lysdæmper, 12-24V, 3x4A
Med forskellige modes med blink og fade ind/ud og farveskift.

LED-RGB-MAN, RGB lysdæmper, 12-24V, 3x3A
Trinløs manuel indstilling af lysfarve.



Trådløse lysdæmpere

ENI-RFDIMMER-12V/24V, 8A RF Remote dimmer
Forsynings spænding: 12/24 VDC
Effekt: 96 W



LUX-DI-118-WL, 12/24V Remote cont. Lysdæmper
Forsynings spænding: 12/24 VDC
Effekt: 216 / 432 W



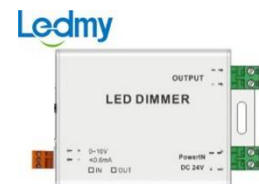
LED-WI-FI-RGB, 12/24V WI-FI cont., RGB, med fjernbetjening og mulighed for styring via smartphone..
Forsynings spænding: 12/24 VDC
Effekt: 3 x 48 / 96 W



1-10V lysdæmpere

LUX-DI-12-10V, 0-10V/10Kohm lysdæmp. 12V
Forsynings spænding: 12 VDC
Effekt: 216 W

LUX-DI-24-10V, 0-10V/10Kohm lysdæmp. 24V
Forsynings spænding: 24 VDC
Effekt: 432 W



12/24VDC Amplifier

LUX-A12/24-X, 12/24V Amplifier
Forsynings spænding: 12/24 VDC
Effekt: 288W (12V) / 576W (24V)
(8A pr. kanal)



Benyttes sammen med LED-DI-118-WL, LED-DI-12-10V, LED-DI-24-10V eller LED-WI-FI-RGB, til samtidig dæmpning af længere LED Strip.

LED Power Supply

Standard Power Supply

LED-ENG15-12 / 24	15W, 12/24 VDC, IP67
LED-ENG30-12 / 24	30W, 12/24 VDC, IP67
LED-ENG60-12 / 24	60W, 12/24 VDC, IP67
LED-ELG-100-24	100W, 24 VDC, IP67
LED-ELG-150-24	150W, 24 VDC, IP67
LED-ENG200-12 / 24	200W, 12/24 VDC, IP67
LED-ELG-200-24	200W, 24 VDC, IP67
LED-ELG-240-24	240W, 24 VDC, IP67



LED-ENG30-24



LED-ENG200-24

Triac dæmpbare Power Supply

LED-DV-12020-TD	20W, 12VDC, Triac Dæmpbar
LED-KV12030-TD	30W, 12VDC, IP67, Triac Dæmpbar
LED-KV12060-TD	60W, 12VDC, IP67, Triac Dæmpbar
LED-HL24020-TD	20W, 24VDC, IP67, Triac Dæmpbar
LED-HL24050-TD	50W, 24VDC, IP67, Triac dæmpbar
LED-HL24080-TD	80W, 24VDC, IP67, Triac Dæmpbar
LED-HL24100-TD	100W, 24VDC, IP67, Triac Dæmpbar



LED-HL24080-TD

1-10V dæmpbare Power Supply, Mean Well

LED-ELG-75-24B-10V	75W, 24 VDC, IP67, 1-10V
LED-ELG-100-24B-10V	100W, 24 VDC, IP67, 1-10V
LED-ELG-150-24B-10V	150W, 24 VDC, IP67, 1-10V
LED-ELG-200-24B-10V	200W, 24 VDC, IP67, 1-10V
LED-ELG-240-24B-10V	240W, 24 VDC, IP67, 1-10V



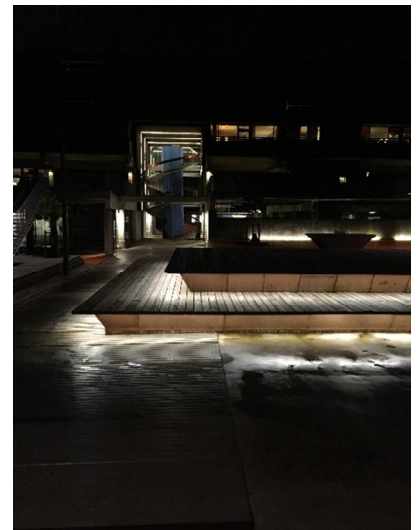
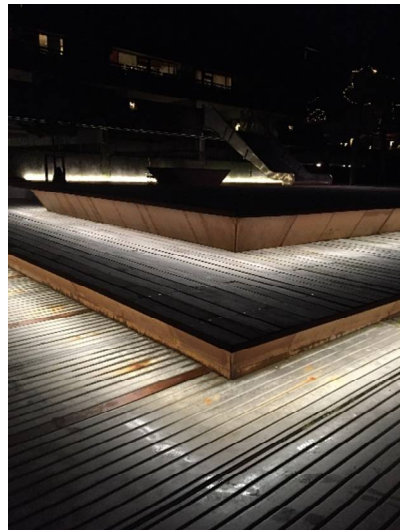
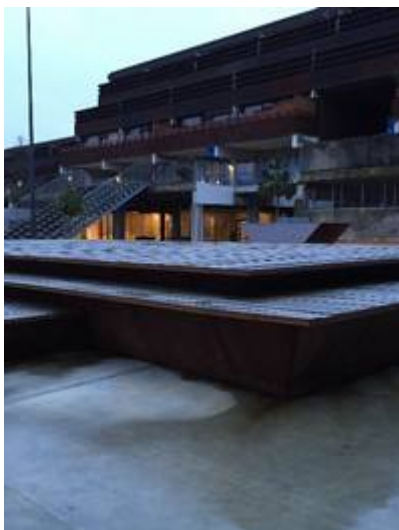
LED-ELG-200-24B-10V

DALI dæmpbare Power Supply, Mean Well

LED-ELG-75-24-DA	75W, 24 VDC, IP67, DALI
LED-ELG-100-24-DA	100W, 24 VDC, IP67, DALI
LED-ELG-150-24-DA	150W, 24 VDC, IP67, DALI
LED-ELG-200-24-DA	200W, 24 VDC, IP67, DALI



LED-ELG-200-24-DA



Aluminium profiler

Quality Aluminium LED PROFILES

DUBLIN

Vandtæt til indstøbning IP65

26,7 mm
11
20,7 mm
11,5

Applus[®]
IP65

Profil DUBLIN LP20/1 Endestykke P40 Resin+Catalyst for IP68

TORINO

Optisk Cover

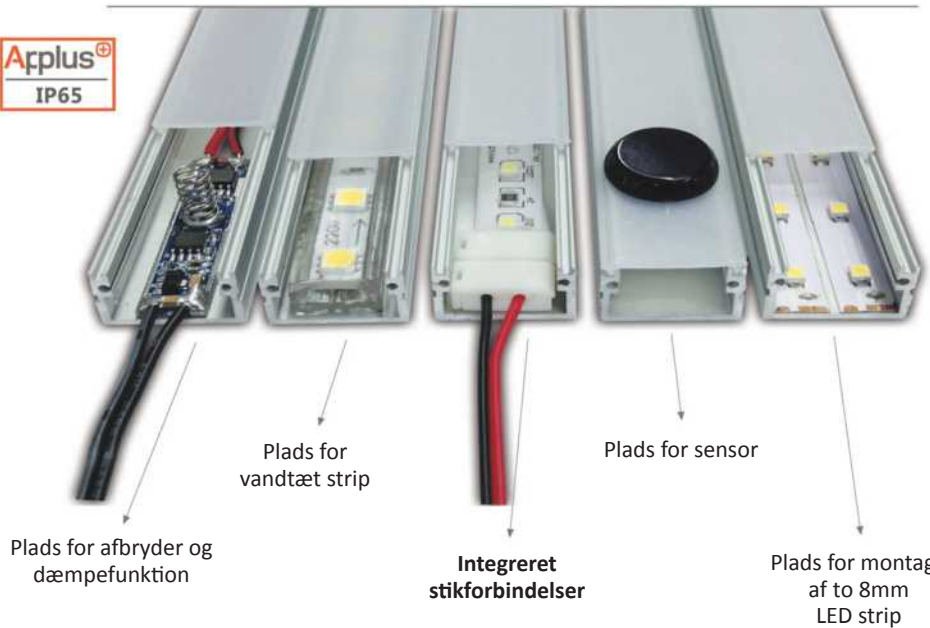
13 mm
18 mm
8,60
11 mm
30°
16,6 mm
10 mm
60°
15,6 mm
9 mm
90°
14,6 mm

Profil TORINO Cover LP51 30° LP52 60°; LP53 90° Endestykke LP63 Montagebeslag LP54

Ny XL Serie

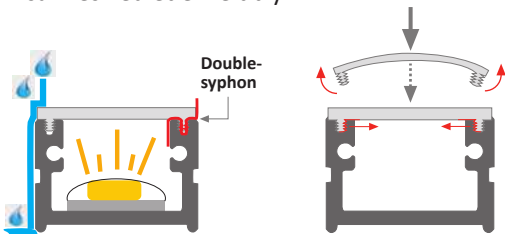
Hvorfor anvende XL profiler

- Større udvalg af tilbehør.
- Højere lysudbytte.
- Bedre varmeafledning, der tillader anvendelse af høj lumen LED strip.

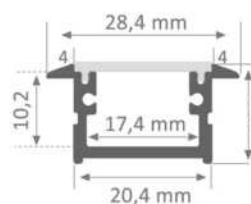


“easyON” systemet

- Det patenterede double-syphon design forhindrer intrængende fugt.
- Den buede form giver en fjedervirkning, der forbedrer tætningen mellem cover og profil.
- Montagen forenkles, da cover og profil samles ved et enkelt tryk.

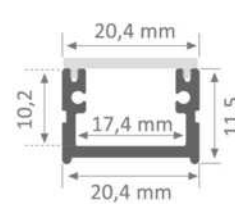


Berlin XL



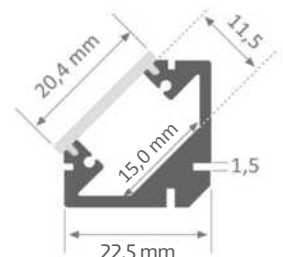
Profil	LUZ-BERLIN-XL
Cover klar	LUZ-LP02/1D
Mat	LUZ-LP01/2D
Opal	LUZ-LP01/1D
Endestykke	LUZ-LP29/1D
Montagebeslag	LUZ-LP10D

Roma XL



Profil	LUZ-ROMA-XL
Cover klar	LUZ-LP02/1D
Mat	LUZ-LP01/2D
Opal	LUZ-LP01/1D
Endestykke	LUZ-LP03/2D
- med hul	LUZ-LP04/2D
Montagebeslag	LUZ-LP10D

Sophia XL



Profil	LUZ-SOPHIA-XL
Cover klar	LUZ-LP02/1D
Mat	LUZ-LP01/2D
Opal	LUZ-LP01/1D
Endestykke	LUZ-LP08/2D
-med hul	LUZ-LP09/2D
Montagebeslag	LUZ-LP19D

Aluminium profiler

ROMA

Applus⁺
IP65

Profil ROMA	Cover klar LP02/1 Mat LP01/2 Opal LP01/1	Endestykke LP03/2 - med hul LP04/2	Montage beslag LP10/3

MILANO

Applus⁺
IP65

Profil MILANO	Cover klar LP02/1 Mat LP01/2 Opal LP01/1	Endestykke LP06/1 - med hul LP07/1	Montage beslag LP10/2

BERLIN

Applus⁺
IP65

Profil BERLIN	Cover klar LP02/1 Mat LP01/2 Opal LP01/1	Endestykke LP29/1	Montagebeslag LP10/3

FRANKFURT

Applus⁺
IP65

Profil FRANKFURT	Cover klar LP02/1 Mat LP01/2 Opal LP01/1	Endestykke LP27/1	Montagebeslag LP10/2

PARIS

Applus⁺
IP65

Profil PARIS	Cover klar LP02/1 Mat LP01/2 Opal LP01/1	Endestykke LP17/2 - med hul LP18/2	Montagebeslag LP10/3

SOPHIA

Applus⁺
IP65

Profil SOPHIA	Cover klar LP02/1 Mat LP01/2 Opal LP01/1	Endestykke LP08/3 - med hul LP09/3	Montagebeslag LP19

LED-TEK[®]

Bæredygtige LED-løsninger



LED-TEK A/S
Lundagervej 45A
8723 Løsning

www.led-tek.dk
led-tek@led-tek.dk

Tlf. 7384 1100

