



Løsninger til komfort og energibesparelse

Indgange

Lufttæpper · strålevarme · kaloriferer · konvektorer



Gode grunde til at vælge Frico til din indgang

Mange kommercielle bygninger lider af træk og et køligt klima ved indgangspartier. Området er umuligt at bruge, og de påvirkede klager over kulden. Lufttæpper skaber et godt miljø og sparer desuden energi.

Lad kun besøgende komme ind

Et effektivt lufttæppe skaber en usynlig dør, der forhindrer indtrængen af udendørs luft, støv, insekter og udstødningsgasser. Dette gavner komforten indenfor og også bygningen som helhed.

Byd dine besøgende velkommen

Et behageligt indgangsområde skaber en indbydende følelse for den besøgende. Det kan fx være i områder med siddepladser eller en reception.

Pas på dit personale

God komfort forbedrer medarbejderes trivsel, og virksomheder modtager kunder på en bedre måde. Undersøgelser viser, at vores præstationsniveau såvel som vores evne til at modstå stress og løse problemer er negativt påvirket af et ugunstigt miljø.

Tilpas komforten

Individuel komfort for medarbejdere og besøgende kan justeres med responsive styringer og med temperaturzoner. Klimaet er også bedre tilpasset de aktuelle behov, og energitabene sænkes .

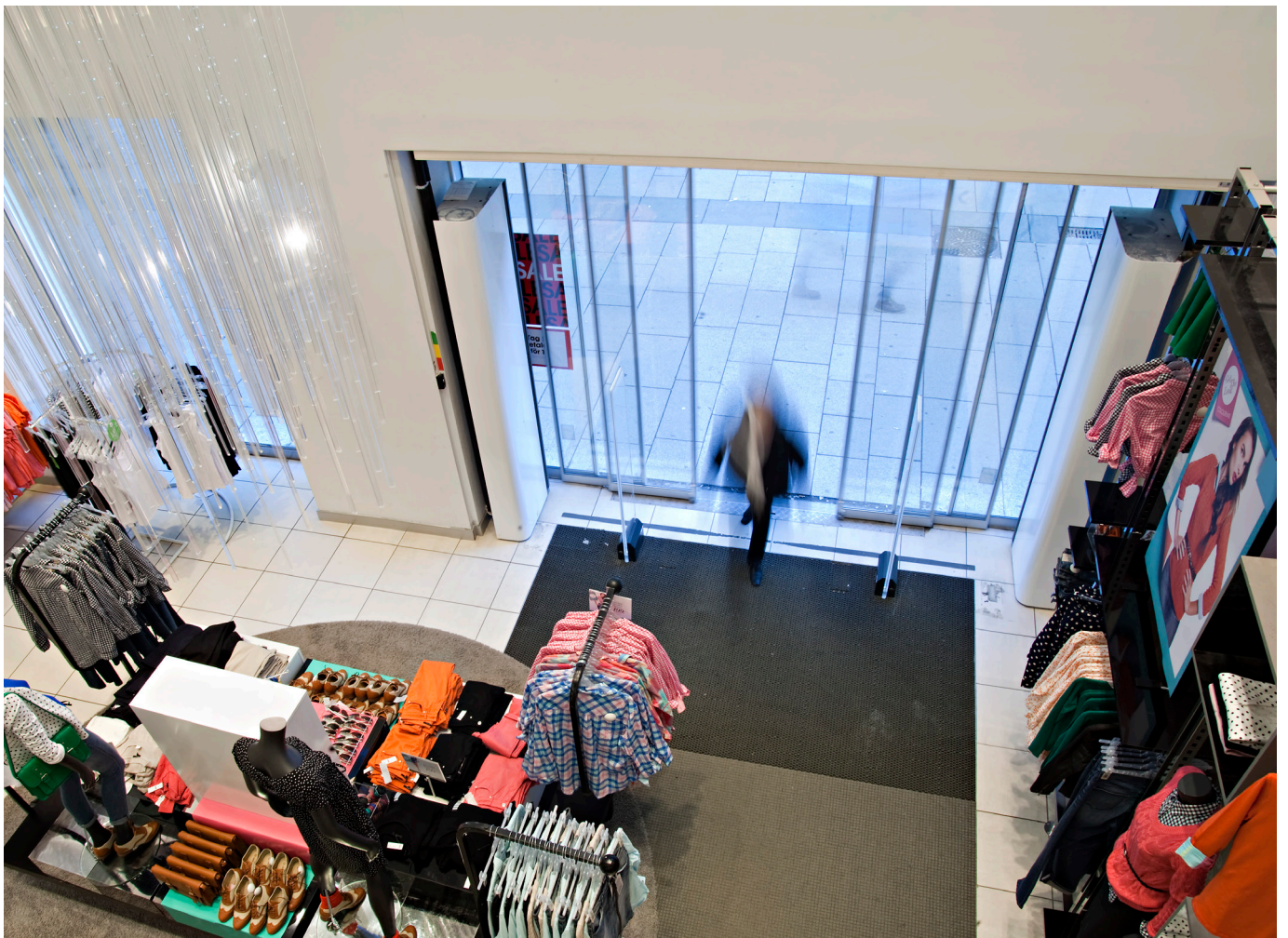
God komfort er en besparelse

Ved at forhindre træk og altid have den rigtige temperatur spares der energi. Erhvervslokaler har ofte høje huslejer, og det er en stor fordel at udnytte hele rummet ved indgangspartier.

Oplev Frico!

Teorien er enkel. En behagelig- og tiltalende indgang skaber forhøjet velvære blandt både besøgende og medarbejdere .





Indbydende indgang

Tøjbutikker er den primære marketingkanal for den svenske tøjbutikskæde Lindex. De bør skabe en følelse af mode og femininitet, og de skal være inspirerende, og det skal være nemt at komme rundt. En løsning der visuelt og funktionelt skaber en positiv kundeoplevelse ved indgangen, giver det første vigtige indtryk.

–Området ved indgangen er inspirationsområdet. Den følelse der er skabt her, forbliver under hele besøget, siger Ove Alexsson, der er byggeansvarlig for konstruktionen hos Lindex. Lindex bygger ofte indgange af glas for at give et klart syn indtil butikken, som skal vække interessen for forbipasserende.

- Ofte har butikker åbne døre hele året rundt. Dette skaber en indbydende og attraktiv indstilling for at få kunderne til at komme ind i butikken i stedet for at gå forbi. For at udnytte området indenfor indgangen optimalt skal miljøet være afbalanceret og uden forstyrrende elementer.

– Lufttæppet må ikke forstyrre hørbart eller visuelt, det skal kun bemærkes fra effekten. Lindex og Frico samarbejder om specielle løsninger til at tilpasse lufttæpperne perfekt til interiøret i butikken. Dette gøres i forhold til vinkler, farver mv., for at få det til at harmonisere, siger Lennart Abrahamsson, der er arkitekt hos Lindex.

– Lindex er en af de førende modekæder i Nordeuropa med omkring 470 butikker. Lufttæpper fra Frico er installeret i omkring 100 af Lindex butikker.

”

Området lige indenfor indgangen er et inspirationsområde. Følelsen som skabes her, forbliver under hele besøget.

Hvordan skabes der komfort i indgangsområdet?

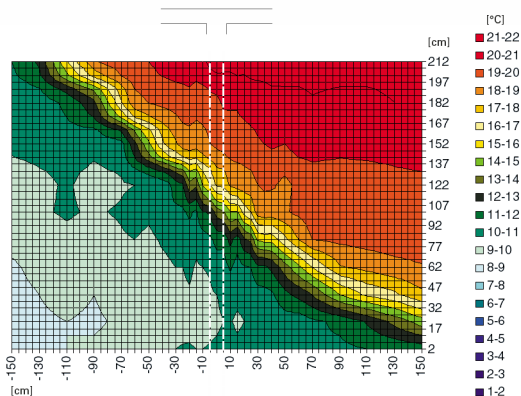
Alle systemer stræber efter balance. For en bygning betyder det balance mellem blandt andet temperaturen og trykket indenfor- og udenfor bygningen. Hvis betingelserne er forskellige, vil der være træk gennem åbningen. Træk forårsager energitab og dårlig komfort. Nedenfor ses råd til, hvordan der skabes komfort i dit indgangsområde.

- Undgå udefrakommende luft at trænge ind
Lufttæpper skaber en usynlig barriere ved åbningen. Diagrammerne illustrerer effekten.
- Juster lufttæppet til lokale forhold
For optimal komfort og energibesparelse skal lufttæppet styres i henhold til de gældende krav og betingelser.
- Lav et tørt- og partikelfrit miljø
Støv, insekter, udstødningsgasser og fugt kommer også ind gennem åbningen. Lufttæpper tørrer indgangsområdet og forhindrer partiklernes indtrængen.
- Vælg en diskret løsning
Lavt støjniveau og tiltrækkende kompakt design bidrager til den indbydende og behagelige følelse.
- Tilfør varmen så tidligt som muligt (hvis det er nødvendigt)
Ved at tilføre varme ved åbningen spares energi og

der opnås fordele til bygningen som helhed.

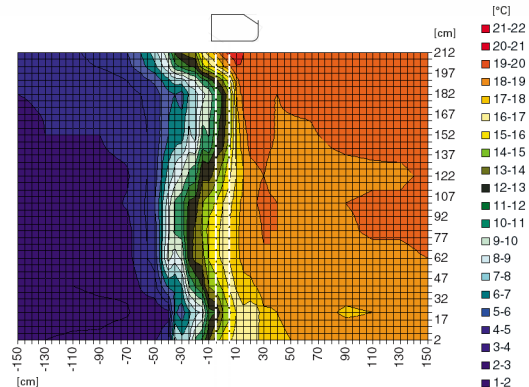
- Lav temperaturzoner indendørs
Opvarmning i dele af en bygning ved fx ekspedienter er en måde hvorpå der kan skabes komfort.
- Minimere trykforskelle
Et afbalanceret tryk i bygning er en forudsætning for optimal effekt af lufttæppet (og gunstigt for bygning som helhed).
- Minimere vindbelastninger
Lufttæpper er det ideelle supplement til vindfang, karruseldøre mv. for at minimere påvirkningen fra vindbelastninger.

Åbning uden lufttæppe



Luft strømmer ud af en ubeskyttet åbning.

Åbning beskyttet af lufttæppe med Thermozone-teknologi



Med et korrekt indstillet lufttæppe er der en skarp adskillelse mellem de forskellige temperaturzoner.

Analysen er lavet med ADA Cool, model ADAC120, og udført af teknikere fra Malmö Universitet.

Frico's Thermozone-teknologi optimerer lufttæpper



Thermozone-teknologi

Frico's lufttæpper har en optimal afskærmningseffekt ved døre og indgange. Takket være Thermozone-teknologien kan ydeevnen justeres præcist for at opnå et lufttæppe med effektiv adskillelse, som også er behagelig at passere igennem.

Thermozone lufttæpper er optimeret i forhold til:

- Luftstrøm geometri
- Ydeevne
- Støjniveau

Intelligent styring

Styresystemet SIRE regulerer automatisk lufttæppet. Lufttæppet tilpasser sig de aktuelle forhold i indgangen, og giver effektiv beskyttelse med minimalt energiforbrug.

Lavt støjniveau og høj ydeevne

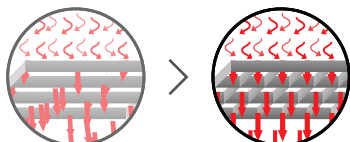
Lufttæpper med Thermozone-teknologi udvikles og fremstilles på Frico's fabrikker, og testes i et af de mest moderne- og avancerede luft- og lydlaboratorier i Europa. Vi kan garantere de data, der er angivet i vores produktoplysninger. Takket være det sofistikerede udstyr og Frico's lange erfaring kan vi tilbyde lufttæpper med ekstremt lave støjniveauer og meget høj afskærmningseffekt.

Design

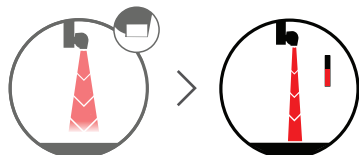
Frico samarbejder med førende arkitekt- og produktdesignere i produktudviklingen. Lufttæpperne passer godt ind i alle omgivelser. Med planforsænket installation bliver lufttæpperne næsten usynlige, kun udblæsningslamellen er synligt.

Lufttæppe eksperter

Frico har stor erfaring indenfor lufttæpper. Frico blev grundlagt i 1932, og udviklede deres første lufttæpper for 45 år siden. Frico er initiativtager- og formand for lufttæppegruppen hos Eurovent, Den Europæiske Komité for VVS-producenter.



Frico's udblæsningslamel genererer en jævn luftstrøm, som skaber en effektiv luftbarriere.



Thermozone-teknologien skaber den mest effektive luftbarriere.



Ved at reducere turbulensen inde i lufttæppet reduceres støjniveauet.

Frico lufttæpper er værdsat over hele verden for deres kvalitet og driftssikkerhed, og anvendes i over 70 lande.



Tempus Heat A/S
Helge Nielsens Allé 6H, 8723 Løsning
Slotsmarken 18, 2790 Hørsholm
+45 50 80 20 23
info@tempusheat.dk