

INDSIGT I ETHVERT AFTRYK

# Komplet klarhed

Tredjepartsverificeret EPD  
for tekstilbaseret ventilation



# Vores EPD er alt andet end standard

Klimakravene i byggebranchen bliver til stadighed strengere, og i dag kræver bygningsreglementet, at man ved nybyggeri skal kunne dokumentere bygningens samlede klimapåvirkning. Det kaldes en LCA, livscyklusvurdering, som estimerer, hvor meget CO<sub>2</sub> et byggeri udleder over en given periode. Med kravet om en LCA bliver EPD'en (Environmental Product Declaration), dvs. miljøvaredeklaration, et værdifuldt værktøj. Både som dokumentation og som værktøj, der hjælper med at træffe de klogeste klimavalg.

Hos KE Fibertec har vi gennem mange år haft stort fokus på at kunne tilbyde vores kunder klimavenlige, skræddersyede ventilationsløsninger med mindst muligt aftryk og størst muligt genanvendelsespotentiale. Derfor har det også været naturligt for os at gå skridtet videre i udviklingen af en EPD. Den er udarbejdet efter ISO 14025 og EN 15804+A2.

# Projektspecifikke CO2-data

Da EPD'er er tredjepartsverificerede, har vores kunder garanti for et troværdigt udgangspunkt. Derudover er vores dokumentation dynamisk og skræddersyet til hvert enkelt projekt.

Til dimensionering af vores skræddersyede tekstilkanaler bruger vi det avancerede 3D-program TBV Designer. Vi har nu videreudviklet systemet til også at indeholde CO2-udledninger, som er udregnet i vores dokumentation med beregninger på alt fra tekstil, montagedele og tilbehør til emballage.

Dermed bliver vores CO2-dokumentation ikke udarbejdet på baggrund af en standardskabelon, men på baggrund af hver enkelt, specifikke TBV-løsnings klimabelastning og livscyklus - produktion, anvendelse og bortskaffelse. På den måde giver vores CO2-data mulighed for at træffe særdeles velinformerede beslutninger ved valg af ventilationsløsning.

## CRADLE-TO-GATE

## CRADLE-TO-GRAVE



### A1-A2

Råmaterialer  
og transport  
til produktion



### A3

Produktion



### B2

Brug



### C1-C4

Nedrivning  
Transport til  
affaldsbehandling  
Affaldsbehandling  
Bortskaffelse



### D

Genbrugs- og  
genanvendelses-  
potentiale



## Tekstil

Alle vores tekstilmaterialer væves på KE Fibertecs eget væveri, hvor vi råder over den nyeste teknologi, bl.a. med højteknologiske luftvæve til at producere vores to primære kvaliteter MultiWeave og GreenWeave. Det gør os i stand til at styre hele produktionsprocessen.

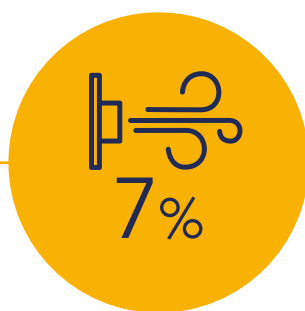
GreenWeave er et veldokumenteret og genanvendeligt materiale til ventilationskanaler. GreenWeave er særdeles velegnet til komfortinstallationer med høje krav til indeklimaet som fx kontorer, skoler, laboratorier, konferencecentre og kolde arbejdsrum i levnedsmiddelindustrien. GreenWeave er et genanvendeligt materiale og Cradle to Cradle-certificeret.

MultiWeave er også et veldokumenteret og genanvendeligt materiale, der er velegnet til mange forskellige brancher - fra renrumsanlæg i ISO klasse 4, industrilokaler og sportshaller til udligningsrum på slagterier. Det slidstærke materiale er renrumscertificeret i henhold til klasse 4, ISO 14644-1.

# Komplet klarhed

Vores CO<sub>2</sub>-dokumentation adskiller sig ved at give indblik i, hvordan alle elementer i vores tekstilbaserede ventilationsløsninger påvirker klimaet. Vi har lavet udregninger for samtlige komponenter, der viser, hvor meget de fire kategorier - tekstil, montagedele, tilbehør og emballage - udgør af den samlede klimabelastning. På den måde giver vores produktspecifikke CO<sub>2</sub>-data indblik i ethvert aftryk, når man vælger tekstilbaseret ventilation fra KE Fibertec.





## Montage

Tekstilbaserede ventilationsløsninger fra KE Fibertec er altid skræddersyet til den enkelte opgave. Vores ophængsskinner leveres altid på mål. Det minimerer spild og sparer tid på byggestedet, fordi aluminiumsskinne er lette og hurtige at montere i næsten alle slags lofter. Den lave vægt af både skinner og tekstilkanaler giver samtidig ergonomiske fordele i sammenligning med stålkanaler.

## Tilbehør

Når det handler om præcision og øget gennemsigtighed, spiller detaljerne en væsentlig rolle for det endelige resultat. Og her er vi for alvor gået i detaljer, for CO2-dokumentationen medregner naturligvis både lynlåse, dyser, spændebånd, endebunde, SRD, skruer, velcro og sytråd, når klimabelastningen skal beregnes.



## Emballage

Vores nye emballagekoncept er baseret på det genanvendelige Hexacomb-materiale. Hexacomb er kernekarton, et 100% biologisk nedbrydeligt materiale, der ud over at være langt mere miljøvenligt også giver fordele som lav vægt, stor holdbarhed og høj fleksibilitet med let tilpasning til enhver produktform. Det har betydet, at vi har kunnet nedbringe vores CO2-aftryk med hele 62% på emballagefronten.




**ENVIRONMENTAL PRODUCT DECLARATION**  
as per ISO 14025 and EN 15804-2

Owner of the Declaration: KE Fibertec AS  
 Publisher: VELTEK Bævern and Umwelt e.V. (DE)  
 Programme holder: VELTEK Bævern and Umwelt e.V. (DE)  
 Declaration number: EPD-EN-120222020-001-010  
 Issue date: 21.10.2020  
 Valid to: 20.12.2025

MultiWave textile-based ventilation duct  
 KE Fibertec AS

www.epd.com | www.epd-online.com




**ENVIRONMENTAL PRODUCT DECLARATION**  
as per ISO 14025 and EN 15804-2

Owner of the Declaration: KE Fibertec AS  
 Publisher: VELTEK Bævern and Umwelt e.V. (DE)  
 Programme holder: VELTEK Bævern and Umwelt e.V. (DE)  
 Declaration number: EPD-EN-120222020-001-010  
 Issue date: 21.10.2020  
 Valid to: 20.12.2025

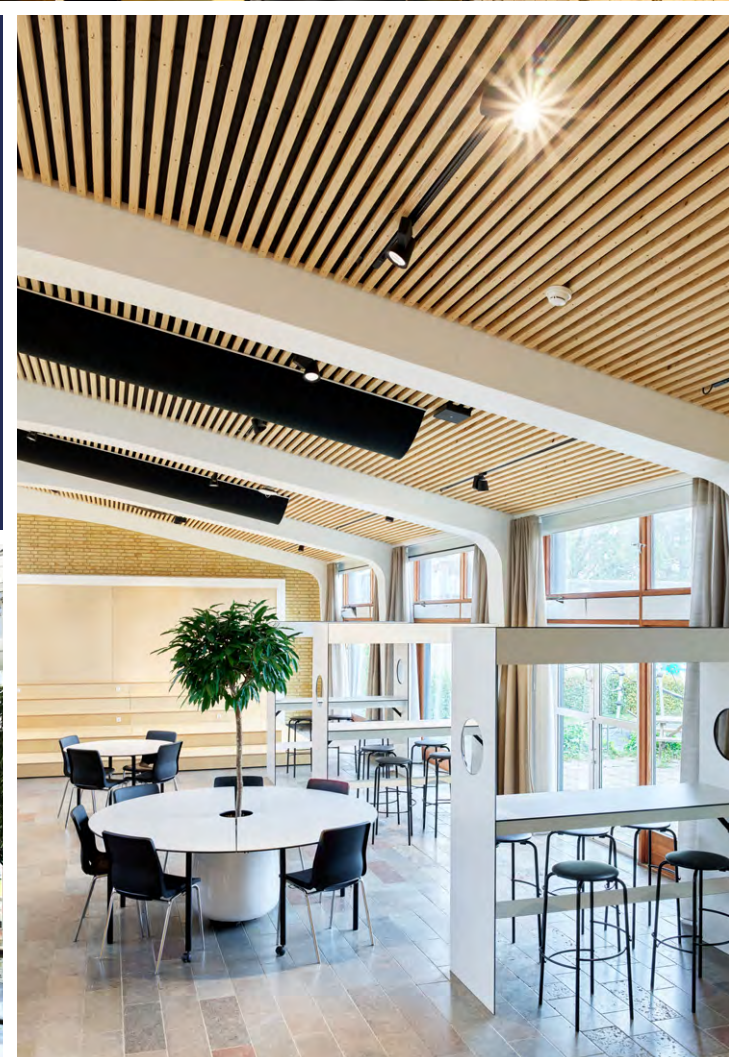
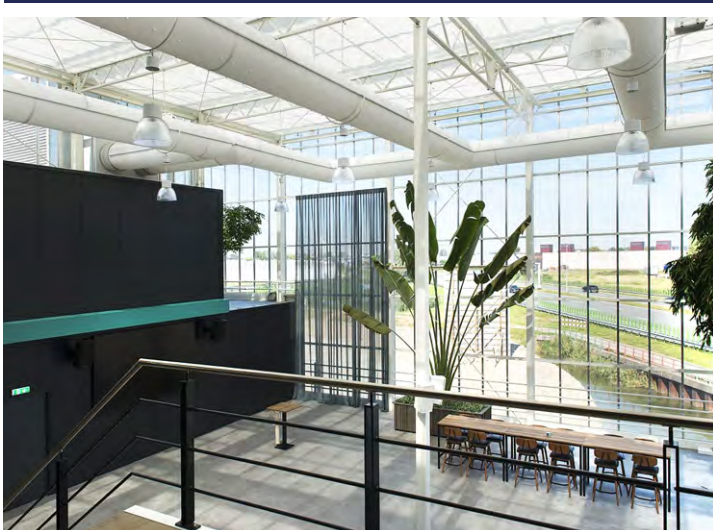
GreenWave textile-based ventilation duct  
 KE Fibertec AS

www.epd.com | www.epd-online.com




Opnå 5-6 gange lavere CO<sub>2</sub>-aftryk\*  
 med KE Fibertecs TBV-løsninger  
 og ekstra bæredygtighedspoint  
 i bygningscertificeringer med  
 EPD'er.

\* i forhold til en rund stålkanal. Kilde: Branchespecifik EPD, VELTEK Danmark





# Bæredygtig ventilation

Selv om ventilation kun udgør en lille del af det samlede klimaaftryk for et byggeri, er det bestemt ikke uden betydning at vælge en mere bæredygtig løsning. Fordelene ved at vælge tekstilbaseret ventilation fra KE Fibertec omhandler ikke kun selve produktet, men også alle de affødte resultater.

## Enklere arbejdsgange

En EPD er et særdeles værdifuldt værktøj for dem, der arbejder med certificeringer af bygninger eller ønsker at kende de nøjagtige tal for klimaaftrykket af en given ventilationsløsning. Den dynamiske form skaber enklere arbejdsgange, fordi regnestykket altid er lavet - uanset hvilken tekstilbaseret ventilationsløsning, der er tale om. På den måde har vi gjort det nemt at tage et bevidst, klimavenligt valg med enkle arbejdsgange.

## Øget transparens

Bæredygtighed kan være et svært begreb. Især når det handler om præcision, gennemsigtighed og betydning. Det vil vi gerne gøre op med ved at skabe øget transparens i måden, vi arbejder med bæredygtighed. Det er CO2-dokumentationen et eksempel på. Den giver nemlig komplet klarhed over, hvad hver enkelt komponent har af betydning for klimaaftrykket. Det gør det nemt at arbejde med og endnu nemmere at kommunikere, fordi EPD'er opererer ud fra objektive, tredjepartsverificerede standarder.





Certificeret efter FN's Verdensmål.

# Handling bag ordene

Med en EPD har vi taget et vigtigt skridt i arbejdet med at gøre det mere attraktivt for vores kunder at vælge klimavenlige ventilationsløsninger i kraft af dokumentation og gennemsigtighed.

- **Komplet klarhed med CO2-dokumentation**
- **Dokumenteret bæredygtighed - opnå ekstra bæredygtighedspoint i din DGNB- og BREEAM-certificering**
- **Opnå 5-6 gange lavere CO2-aftryk sammenlignet med en stålkanal\***
- **Affald er en ressource. Cirkulær økonomi med tilbagekøbsordning og recycling af produktionsaffald**

\* Kilde: Branchespecifik EPD, VELTEK Danmark

For at opnå vores ambitiøse mål har vi tilmeldt os

**Afkobling  
2030**

## Vi vil gøre gavn fremfor at belaste

Allerede i 2012 blev vi Cradle to Cradle-certificeret og er den første og eneste tekstilkanalproducent, der tilbyder Cradle to Cradle-muligheden med CradleVent, der som fremtidssikret ventilationsløsning gør gavn fremfor at belaste. Ydermere er vi certificeret i henhold til ISO 14001, og vores tekstilkanaler er fremstillet af Oeko-Tex Standard 100-certificerede garner. Med certificeringen i FN's Verdensmål nr. 6, 7, 8 og 12 har vi i 2021 fået yderligere rettesnore for vores ambitiøse mål om at blive CO2-neutrale i 2030.

**KE FIBERTEC**

AIR THE WAY YOU WANT

KE Fibertec AS  
Industrivej Vest 21  
6600 Vejen

T: 7536 4200  
info@ke-fibertec.dk  
www.ke-fibertec.dk